

## Iedereen autistisch

De theorie van het voorspellende brein  
Informatieverwerking en de menselijke behoefte aan regie en houvast

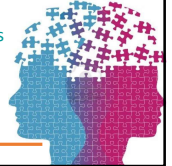


Studiemiddag PgD, 17 april 2024

1

## Informatieverwerking - basisprincipes

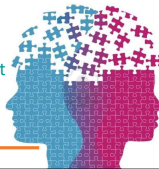
- Informatieverwerking begint met een verwachting
- Voorspellingsfouten: leren maar kost ook energie
- Verwachting = leergeschiedenis in vergelijkbare situaties
- Informatieverwerking gaat altijd 24/7 door, dus ieder mens is levenslang in ontwikkeling



2

## Informatieverwerking - basisprincipes

- Ieder mens probeert van waarnemingen en gedachten een logisch en begrijpelijk geheel te maken, een 'puzzel van de realiteit'
- Waarnemingen zijn een vergelijking van verwachting en binnenkomende indrukken
- Dus: waarnemingen zijn niet objectief, ieder mens beleeft de wereld op hoogstpersoonlijke, unieke wijze



3

## Verwachting - wat zie je hier?



4

## Een koala - onverwacht?



5

## Verwachting - kijk nog eens?

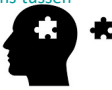


Abbeelden uit:  
Autisme en het voorspellende brein  
Peter Vermeulen 2021

6

### Informatieverwerking = gedragsaansturing


- Verwachtingen sturen het gedrag aan
- Menselijk gedrag is onbewust en automatisch altijd gericht op het vinden en behouden van een optimale prikkelbalans, balans tussen bevestiging van eigen verwachtingen en leerervaringen
- Optimale balans = hoogstpersoonlijk en uniek
- Gedragingen zijn eind van keten die wordt gevormd door combinatie van informatie verwerken, context en leergeschiedenis



7

### Gedrag = regie nemen

- Menselijk gedrag is in de kern altijd functioneel
- Menselijk gedrag = regie nemen over iets wat op dat moment als relevant wordt ervaren, op korte en/of lange termijn
- Behoeft aan regie over binnenkomende prikkels



8

### Informatieverwerking - verschillen



**Globaal** **Gedetailleerd**



9

### Informatieverwerking - verschillen

- Globale puzzel leidt tot globale, meer flexibele gedragingen en weinig uitschieters in persoonskenmerken ('gemiddeld'), regiebehoefte ook vrij globaal en flexibel
- Gedetailleerde puzzel leidt tot specifiekere gedragingen en meer uitschieters in persoonskenmerken ('autisme'), regiebehoefte ook meer op specifieke terreinen



10

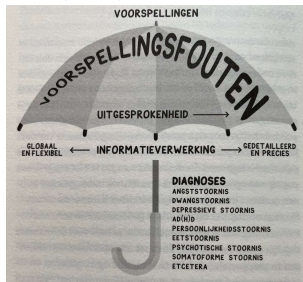
### Focus



- Gedrag hangt samen met waar je aandacht naartoe gaat

11

### 'Autistische paraplu'



12

## Psychische klachten...



- ... zijn gevolg van duurzame disbalans in zintuiglijke indrukken, van ervaren regieverlies dus.
- ... worden geïnclassificeerd op grond van uitkomsten van een proces (gedragingen), terwijl het onderliggende proces bij alle mensen meer overeenkomt dan verschilt.
- Begrip van informatieverwerkingsprocessen maakt classificaties (DSM-5) minder relevant en het onderscheid tussen classificaties fluide en arbitrair.
- Classificaties zijn statisch, mensen zijn altijd in ontwikkeling.

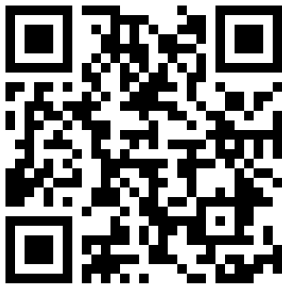
13

## Uitwisseling casussen in subgroepen

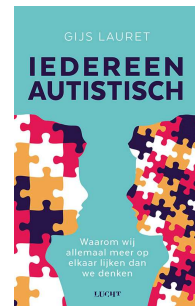
Vraag:

- Hoe is deze casus/cliënt te begrijpen vanuit de theorie van het voorspellende brein?
- Tip #1: betrek in het antwoord op de vraag de mate van gedetailleerdheid/precisie in informatieverwerking, de behoefte aan regie (en waar die behoefte zich op richt) en hoe de cliënt uit evenwicht is door het gebrek aan regie.
- Tip #2: je kunt er ook voor kiezen om een specifieke 'stoornis' (DSM-5) of klinisch beeld met de theorie van het voorspellende brein uit te leggen, als je dit interessant vindt of als het moeilijk is een casus te bedenken.

14



15



Dank voor jullie  
aandacht!

16